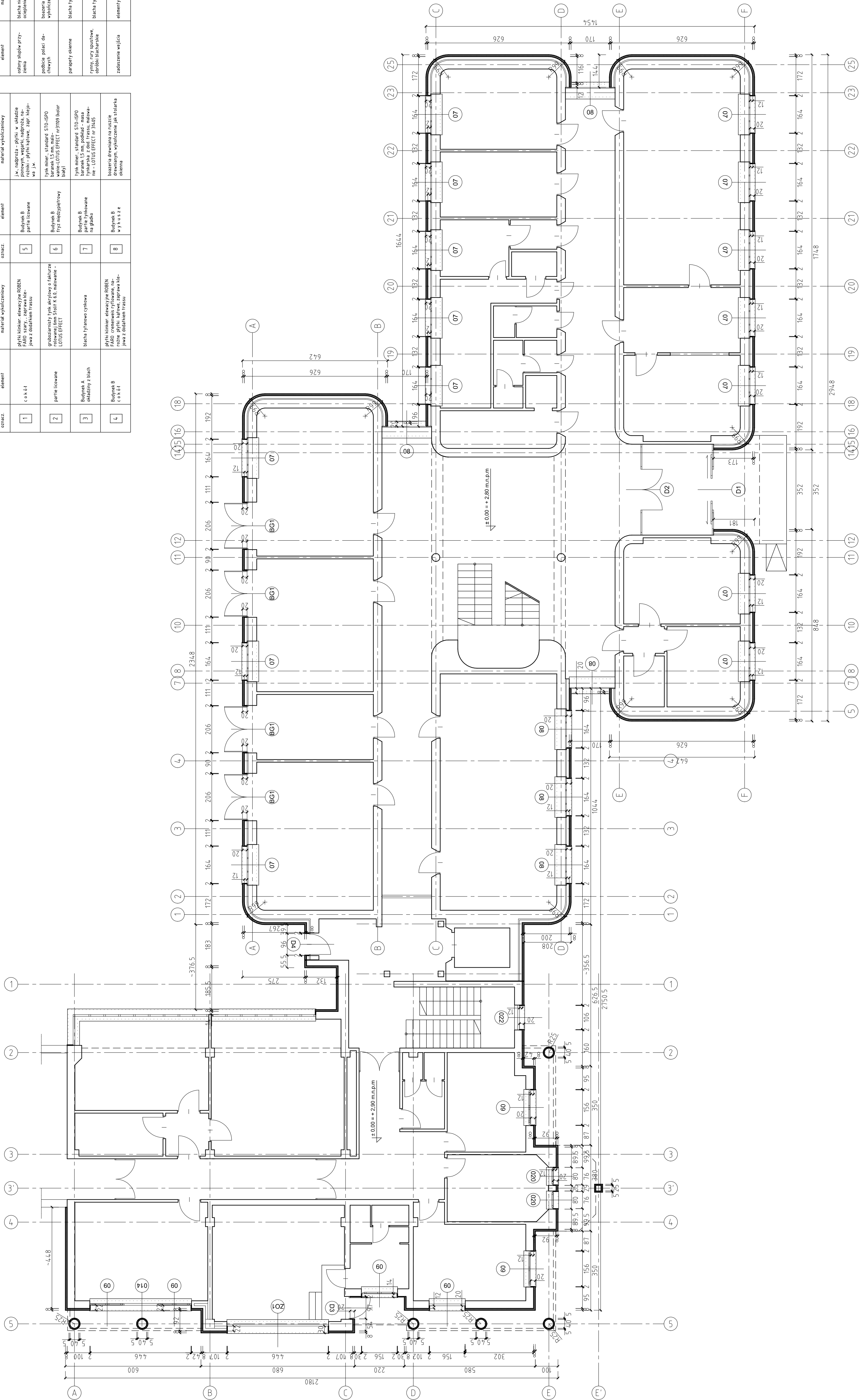


02R02	element	material wykończeniowy	02R02	element	material wykończeniowy
1	całkowicie	przekładnik elektryczny jpr ROSEN przebieg, szereg, złącza i kable poważ z dodatkami trasy	5	Budynki B partie iściane	1.4. nadrozsza - pchyl w ukladzie pionowym, waga, nadrozsza, na- mierz, pchyl, kalow, zap. Rejo- na 14
2	partie iściane	rozrzedzalniki tryk myrkowy o fakturze rozrzedzania szm Stoll K 6.6, malowane LUTUS EFFEKT	6	Budynki B fryz miedziany	tryk miedz - standard ST0-ISOPO barunek 15 cm, podrozsza, na- mierz, LUTUS EFFECT na 1009 badar (bady)
3	Budynki A odoliny z blach	blacha tytanowa cynkowa	7	Budynki B partie tytanowe na glado	tryk miedz - standard ST0-ISOPO barunek 15 cm, podrozsza, na- mierz, LUTUS EFFECT na 1009 badar
4	Budynki B całkowicie	przekładnik elektryczny jpr ROSEN przebieg, kalow, zap. Rejo- na 14, poważ z dodatkami trasy	8	Budynki B w y k 5 z 4	boazer drewniana na rozrzedz drewnianym, wykończenie jak Stoll drenum

02R02	element	material wykończeniowy	02R02	element	material wykończeniowy
1	całkowicie	przekładnik elektryczny jpr ROSEN przebieg, szereg, złącza i kable poważ z dodatkami trasy	5	Budynki B partie iściane	1.4. nadrozsza - pchyl w ukladzie pionowym, waga, nadrozsza, na- mierz, pchyl, kalow, zap. Rejo- na 14
2	partie iściane	rozrzedzalniki tryk myrkowy o fakturze rozrzedzania szm Stoll K 6.6, malowane LUTUS EFFEKT	6	Budynki B fryz miedziany	tryk miedz - standard ST0-ISOPO bariurek 15 mm, podkryty wian - LOTUS EFFECT na 1009 bialej bafy)
3	Budynki A okadziety z blach	blacha tytanowa cynkowa	7	Budynki B partie tytanowe na gladio	tryk miedz - standard ST0-ISOPO bariurek 15 mm, podkryty wian - LOTUS EFFECT na 1009 bafy
4	Budynki B całkowicie	przekładnik elektryczny jpr ROSEN przebieg, kalow, zap. wa kle- powa z dodatkami trasy	8	Budynki B w y k 5 z 4	boazerki drewniane na rozciżce drewnianym, wykończone jak stoiska drewniane



GENERALNY PRACOWNIK		NEWANT CONSULTING FINANSOWO - ENERGETYCZNY UL. REFORMACJA 23A/1 01-650 WARSZAWA TEL. 22 634 11 11 NIP 593-157-48-59		AUTYTER INŻYNIERY		mgr inż. TOMASZ MAHA
KLASOWANIE PROJEKTU		PROJEKTANT BRANDOWY				
		ATELER ARCHITECTURY ROBERT MELNIECZEK 80-180 GDANSK ul.PORBESKIEGO 26/5				
INWESTOR		INSTYTUT OCENIENIA POLSKIEJ AKADEMII NAUK SOPOT 8-712 UL. POWSTANCOM WARSZAWY 55				
OPRACOWANIE		BRANZA				
NAZWA PROJEKTU		ARCHITEKTURA				
NAZWA WERSJAKU		TERMOGOSZCZENIA I BUDYNKOW INSTYTUTU OCENIENIA POLSKIEJ AKADEMII NAUK SOPOT ul POWSTANCOM WARSZAWY 55				
RZUT PARTERU						
NR ETS		SKALA		DATA		REDAKCYJA
A 1		1:100		2011.03.03		
PROJEKTANT		NR PLANU		PODS		
mgr inż. JACEK BRZECZKO JACZKOWICZ		POW.04.013				
PROJEKTANT		NR PLANU		PODS		
mgr inż. ROBERT MELNIECZEK						
OPRACOWANIE		NR PLANU		PODS		
mgr inż. JACEK BRZECZKO JACZKOWICZ						
SPRAWDZAJĄCY		NR PLANU		PODS		
mgr inż. JACEK BRZECZKO JACZKOWICZ		POW.07.026				